



M PROGRAMMER

Новий програматор M: кнопки для керування температурою і часом



ХАРАКТЕРИСТИКИ

Реверс барабану у стандартній комплектації
Частотний інвертор у стандартній комплектації
Оцинкований барабан у стандартній комплектації



ЕФЕКТИВНІСТЬ

Великий пиловий фільтр



УНІВЕРСАЛЬНІСТЬ

Виготовлення під замовлення -
OPL > Multivending - стандартна модель OPL легко трансформується для монетної пральні



ЕРГОНОМІКА

Найбільший діаметр дверей
Відкриття дверей ліва чи права на замовлення



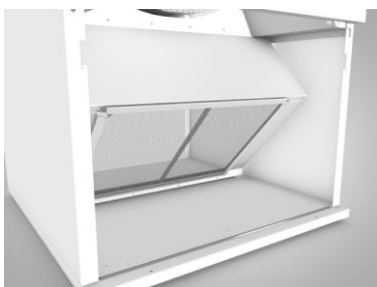
ОБСЛУГОВУВАННЯ

Навісна панель управління: легкий і ергономічний доступ. Технічне меню: статистика для техніків і обслуговування за допомогою зовнішньої консолі (з опцією консолі)
Легкий доступ до компонентів.



ІНШІ

Панелі пофарбовані в білий колір
COOL DOWN - проти зморшок в кінці циклу
Варіанти нагріву: електричний, газовий і паровий
Схвалено CE



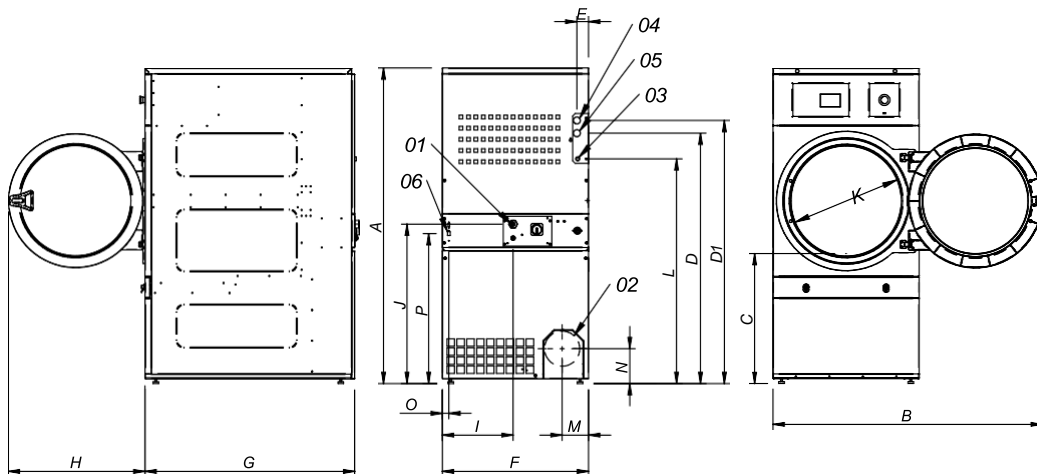
ОПЦІЇ

- M програматор с дисплеєм



- Ліве чи праве відкриття дверей
- Задня панель зовнішнього повітря + фільтр
- Зменшена потужність (12 кВт замість 18 кВт) для моделі DLM 18 з електричним підігрівом
- Корабельна напруга для електричних моделей: 440 В III 50/60 Гц Без нейтралі
- Доступні інші напруги

ТЕХНІЧНІ ДАНІ	ОД.	DLM-18		DLM-22	
ЗАВАНТАЖЕННЯ					
Ємність 1/18	Кг	18,3		24,3	
Ємність 1/20	Кг	16,5		21,9	
Погодинна потужність (електрика // газ)	Кг/г	28,3 // 31,9		34 // 40	
Ємність випаровування (електро // газ)	л/г	14,10 // 16,30		17 // 20	
БАРАБАН					
Ø Барабан	мм	750		835	
Ø Двері	мм	574		574	
Висота дверей по центру	мм	976		1030	
Висота дна вантажного отвору	мм	689		743	
Довжина барабана	мм	746		800	
Гучність барабана	л	330		438	
ПОТУЖНІСТЬ					
Потужність двигуна барабана	кВт	0,37		0,37	
Потужність двигуна вентилятора	кВт	0,25		0,55	
Потужність електричного нагріву	кВт	18		24	
Загальна електрична потужність (елек. модель)	кВт	18,67		24,97	
Потужність газового нагріву	кВт	20,51		31	
Миттєве споживання пропану (G31)	кг/г	1,76		2,66	
Миттєве споживання природного газу (G20)	м3/г	2,17		3,28	
Загальна електроенергія (газова модель)	кВт	0,67		0,97	
Потужність парового нагріву	кВт	30		49,2	
Загальна електроенергія (парова модель)	кВт	0,67		0,97	
ПІДКЛЮЧЕННЯ		ЕЛЕКТРИКА		ЕЛЕКТРИКА	
Напруга 230В - I + N + T	N° x mm2 / A	-		-	
Напруга 230В - III + T	N° x mm2 / A	4 x 16 / 63A		4 x 25 / 80A	
Напруга 400В - III + N + T	N° x mm2 / A	5 x 10 / 32A		5 x 10 / 40A	
Ø Вхід газу	BSP	1/2"		1/2"	
РОЗМІРИ / РОЗМІРИ УПАКОВКИ					
Ширина нетто / ширина брутто	мм	785 / 865		890 / 970	
Глибина / загальна глибина	мм	1125 / 1210		1255 / 1345	
Висота / висота брутто	мм	1694 / 1840		1812 / 1940	
Вага нетто / Вага брутто	кг	187 / 200		210 / 230	
ІНШІ					
Максимальний потік повітря	м3/г	850		1.200	
Ø Вентиляція вихід	мм	200		200	
Рівень звуку	дБ	64		65	



- 01 БЛОК ЖИВЛЕННЯ
- 02 ВЕНТИЛЯЦІЯ ВИХІД Ø200
- 03 ГАЗОВИЙ ВХІД 1/2"
- 04 ВХІД ПАРИ 3/4" (DLM-18)
- 04 ВХІД ПАРИ 1" (DLM-22)
- 05 ОТВІД КОНДЕНСАТУ 3/4" (DLM-18)
- 05 ВІДХІД КОНДЕНСАТУ 1" (DLM-22)
- 06 ПІДКЛЮЧЕННЯ ETHERNET (доступні лише моделі CONTROL TOUCH II)

	A	B	C	D	D1	E	E1	F	G	H	I	J	K	L	M	N	O	P
DLM-18	1694*	1447	689	1354	1422	68	68	785	1125	735	380	870	575	1226	133	180	35	805
DLM-22	1812*	1552	743	1430	1532	112	55	890	1255	735	107	920	575	1344	238	180	37	860