

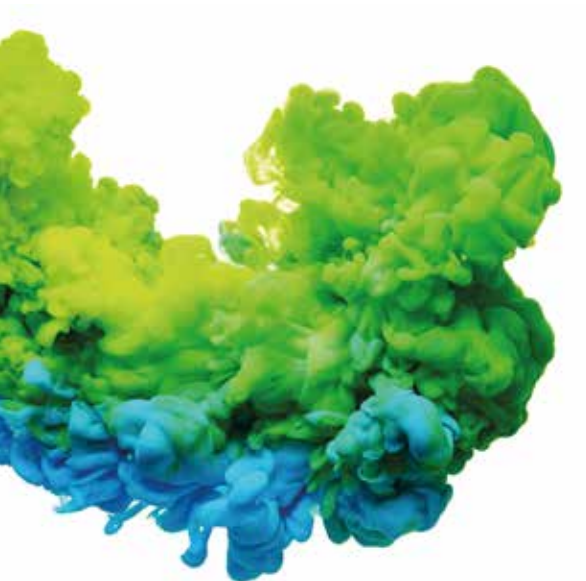


Ropa de
forma

Finishing
equipment



ECOVOLUTION
by DOMUS



El acabado perfecto

DOMUS ofrece una amplia gama de material complementario para la lavandería industrial, desde mesas de repaso, prensas y maniqués, a cabinas de vapor y desmanchadoras para asegurar el planchado de todo tipo de ropa de forma.

Las mesas de repaso pueden ser autónomas y llevar caldera incorporada, o bien estar preparadas para conexión a vapor. Las variantes son con aspiración, soplado y vaporizado, para facilitar el acabado de prendas de todo tipo.

Las prensas, ideales para piezas grandes como cortinas, pantalones, o la prensa especial para cuellos y puños de camisas ayudan a agilizar el proceso. Los maniqués y cabinas de planchado están pensados para bastante productividad en el planchado de camisas, pantalones, abrigos, etc.

También se pueden adquirir las desmanchadoras, especialmente pensadas para tintorerías que procesan ropa con previo repaso antes del lavado, para quitar las manchas.

The perfect finish

DOMUS offers a wide range of auxiliary equipment for the industrial laundry, from ironing tables, presses and form finishers, to steam cabinets, toppers and spotting tables.

Ironing tables can be supplied with in-built boiler, or without boiler to be connected to an external steam supply. Different models are available with up-steaming, blowing and vacuum heated table, to simplify the ironing process of all type of garments.

Presses are ideal for the ironing of big linen like curtains, bed covers; and the special press for collar and cuffs makes the process easier. Form finishers and steam boxes are thought for those cases with quite an important production of garments like coats, jackets, dresses, shirts, etc.

Domus can also offer spotting tables, to dry cleaners and other businesses especially, where removing stains is needed before the cleaning of the garment.



GENERADOR DE VAPOR CON PLANCHA
STEAM GENERATOR WITH IRON

MODELOS / MODELS

SB-2 | SB-5

MESA DE REPASO
TABLE

MODELOS / MODELS

TCC

MESAS DE PLANCHADO ASPIRANTES
VACUUM IRONING TABLES

SIN CALDERA / WITHOUT BOILER

TP-A

CON CALDERA / WITH BOILER

TPC-08 A | TPC-A

MESAS DE PLANCHADO ASPIRANTES Y SOPLANTES
VACUUM AND BLOWING IRONING TABLES

SIN CALDERA / WITHOUT BOILER

TP-BA

CON CALDERA / WITH BOILER

TPC-BA

MESAS DE PLANCHADO ASPIRANTES, SOPLANTES Y VAPORIZANTES
VACUUM, UP-STEAMING AND BLOWING IRONING TABLES

SIN CALDERA / WITHOUT BOILER

TP-VBA

CON CALDERA / WITH BOILER

TPC-VBA

TPC Con caldera / With boiler **TP** Conexión a red de vapor / Conn. to steam supply **A** Aspirante / Vacuum **B** Soplane / Blowing **V** Vaporizante / Up steaming



PRENSAS
PRESSES

MODELOS / MODELS

PUN-C | PUN-C C&P



MANIQUÉS
FORM FINISHER

MODELOS / MODELS

MAC-A | MAC-C | MAC-COAT-C | MAC-SHIRT-C | TOPPER-C | TOPPER-A



GENERADOR DE VAPOR
CENTRAL STEAM GENERATOR

MODELOS / MODELS

SB-24



CABINAS DE VAPOR
STEAM BOX

MODELOS / MODELS

BOX-A | BOX-C



DESMANCHADORAS
SPOTTING TABLES

MODELOS / MODELS

DES-F | MINI-DES

 **GENERADORES DE VAPOR Y MESA PLEGABLE**
STEAM BOILERS AND FOLDING TABLE

SB-2 | SB-5 | TCC



SB-5



SB-5 + carro
(+ wheels support)



SB-2



TCC + SB-2

SB-2

Generador de vapor eléctrico, de 1,8 litros de capacidad (1 kW), con plancha. Pequeño, aislado térmicamente, con caldera en aleación de aluminio, alimentación de agua manual. Voltaje: 230V | 50-60 Hz.

SB-2

Electric steam boiler of 1,8 lit. capacity (1 kW) with iron. Small, thermally insulated, electric steam boiler. Die-cast aluminium boiler. Voltage: 230V | 50-60 Hz.

SB-5

Generador de vapor eléctrico de acero inoxidable, completo con plancha vaporizante. Indicador del nivel de agua con luz de alerta cuándo el generador está vacío. Tres dispositivos de seguridad: presostato, válvula de seguridad y termostato de emergencia. Alimentación de agua necesaria para su funcionamiento. Termostato fijo para controlar la presión. Carro con ruedas en opción. Voltaje: 230V | +N 50 Hz.

SB-5

Stainless steel electric steam boiler, complete with electric steam iron. Water level indicator with warning light for empty boiler. Three safety devices fitted on the boiler: pressure switch, safety valve and safety thermostat. Manually operated water feeding. Casters available on request. Drinking water required for its functioning. Automatic pressure control by thermostat with fixed setting. Trolley as option. Voltage: 230V | +N 50 Hz.

TCC

Mesa plegable con plato calentado eléctricamente y aspirador incorporado.

TCC

Folding ironing table with electrically heated board and built-in suction unit.



**MESA PLEGABLE ASPIRANTE
VACUUM FOLDING TABLE**

TPC-08 A

Mesa de planchado con caldera y unidad de aspiración
Ironing table with suction unit and boiler



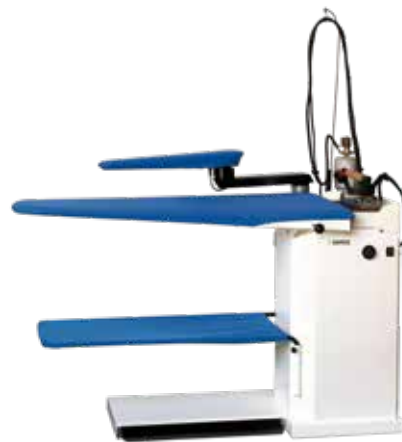
Mesa de planchado con plato universal aspirante calentada eléctricamente.
Versión con caldera eléctrica incorporada, bomba de alimentación de agua, depósito de agua y plancha de vapor.
Aspirador monofásico controlado mediante pedal.
Temperatura del plato regulable con termostato.
Pedales a ambos lados de la máquina.
Caldera de funcionamiento eléctrico con alimentación de agua y producción de vapor automáticos. Presión de trabajo: 2,6 bar. Voltaje: 230V I + N 50 Hz.

Utility ironing table with electrically heated board and suction unit. Version with built-in electric steam boiler, water pump, water feeding tank and electric steam iron.
Built-in suction unit controlled by foot pedal.
Adjustable board temperature by thermostat.
Pedals on both sides of the table.
Electric boiler with water feeding and automatic steam production.
Working pressure: 2,6 bar. Voltage: 230V I +N 50 Hz.



**MESA DE PLANCHADO ASPIRANTE
VACUUM IRONING TABLES**

TP-A | **TPC-A**
Sin caldera | Con caldera
Without boiler | With boiler



TP-A



TPC-A

Mesa de planchado aspirante + plancha, calentada eléctricamente. Mesa de trabajo 1200 x 400 x 250 mm.

TP-A

Temperatura del plato regulable por termostato.
Aspirador monofásico incorporado.
Accionamiento mediante un pedal.
Necesita toma externa y retorno de vapor.
Voltaje: 230V I +N 50 Hz.

TPC-A

Caldera eléctrica con plancha incluida.
Control mediante termostato.
Alimentación de agua y control de presión automáticos.
Bomba de alimentación y válvula de vaciado.
Accionada mediante pedal.
Voltaje: 400V III +N / 230V III / 230V I +N 50 Hz.

Vacuum ironing table + iron, with electrically heated board and suction. Work table dimensions 1200 x 400 x 250 mm.

TP-A

Adjustable temperature of the board by means of a thermostat.
Built-in single phase suction unit.
Works by means of a pedal.
Electric heated board.
Needs to be connected to an external steam supply.
Voltage: 230V I +N 50 Hz.

TPC-A

Built-in electric steam boiler. Iron included. Second iron as option.
Automatic water feeding, automatic pressure control.
Feeding pump and emptying valve.
Works by means of a pedal.
Electrical heating.
Voltage: 400V III +N / 230V III / 230V I +N 50 Hz.

 **MESA DE PLANCHADO ASPIRANTE Y SOPLANTE
VACUUM AND BLOWING IRONING TABLES**

TP-BA | TPC-BA

Sin caldera
Without boiler

Con caldera
With boiler



TPC-BA



TP-BA

Mesa de planchado aspirante y soplante + plancha, calentada eléctricamente.

Mesa de trabajo 1200x400x250 mm.

El soplante necesita toma exterior de aire comprimido (compresor). Toma de aire 1/4", presión 5 bares.

Temperatura del plato regulable por termostato.

Aspirador monofásico incorporado.

Accionamiento mediante un pedal.

Necesita toma externa y retorno de vapor.

Altura regulable des de 750 a 950 mm.

Voltaje: 230V I +N 50 Hz.

TPC-BA

Mesa de planchado aspirante y soplante + plancha, calentada eléctricamente.

Mesa de trabajo 1200x400x250 mm.

El soplante necesita toma exterior de aire comprimido (compresor). Toma de aire 1/4", presión 5 bares.

Caldera eléctrica con plancha incluida.

Control mediante termostato.

Alimentación de agua y control de presión automáticos.

Bomba de alimentación y válvula de vaciado.

Accionada mediante pedal.

Voltaje: 400V III +N / 230V III o bien 230V I +N 50 Hz.

TP-BA

Vacuum and blowing ironing table + iron, with electrically heated board and suction.

Work table dimensions 1200 x 400 x 250 mm.

Blowing unit needs external supply of compressed air.

Adjustable temperature of the board by means of a thermostat.

Built-in single phase suction unit.

Works by means of a pedal.

Electric heated board.

Needs to be connected to an external steam supply.

Voltage: 230V I +N 50 Hz.

TPC-BA

Vacuum and blowing ironing table + iron with suction and electrically heated board, controlled by a thermostat.

Work table dimensions 1200 x 400 x 250 mm.

Blowing unit needs external supply of compressed air.

Built-in electric steam boiler. Iron included. Second iron as option.

Automatic water feeding, automatic pressure control.

Feeding pump and emptying valve.

Works by means of a pedal.

Electrical heating.

Voltage: 400V III +N / 230V III or 230V I +N 50 Hz.

TP-VBA | TPC-VBA

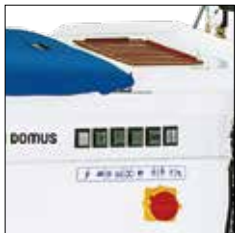
Sin caldera
Without boiler

Con caldera
With boiler



TP-VBA

W Suitable for Wet Cleaning
Disponibile para Wet Cleaning



TPC-VBA
con carro e iluminación
with trolley & lighting

TP-VBA

Mesa de planchado aspirante, vaporizante y soplante + plancha, calentada eléctricamente.

Mesa de trabajo 1200x400x250 mm.

El soplante necesita toma exterior de aire comprimido (compresor). Toma de aire 1/4", presión 5 bares.

Temperatura del plato regulable por termostato.

Aspirador monofásico incorporado.

Accionamiento mediante un pedal.

Necesita toma externa y retorno de vapor.

Altura regulable des de 750 a 950 mm.

Voltaje: 230V I +N 50 Hz.

TPC-VBA

Mesa de planchado aspirante, vaporizante y soplante + plancha, calentada eléctricamente.

Mesa de trabajo 1200x400x250 mm.

El soplante necesita toma exterior de aire comprimido (compresor). Toma de aire 1/4", presión 5 bares.

Caldera eléctrica con plancha incluida. Segunda plancha como opción.

Control mediante termostato.

Alimentación de agua y control de presión automáticos.

Bomba de alimentación y válvula de vaciado.

Accionada mediante pedal.

Voltaje: 400V III +N / 230V III.

TP-VBA

Vacuum, up-steaming and blowing ironing table + iron, with electrically heated board and suction.

Work table dimensions 1200 x 400 x 250 mm.

Blowing unit needs external supply of compressed air.

Adjustable temperature of the board by means of a thermostat.

Built-in single phase suction unit.

Works by means of a pedal.

Electric heated board.

Needs to be connected to an external steam supply.

Voltage: 230V I +N 50 Hz.

TPC-VBA

Vacuum up-steaming and blowing ironing table + iron with suction and electrically heated board, controlled by a thermostat.

Work table dimensions 1200 x 400 x 250 mm.

Blowing unit needs external supply of compressed air.

Built-in electric steam boiler. Iron included. Second iron as option.

Automatic water feeding, automatic pressure control.

Feeding pump and emptying valve.

Works by means of a pedal.

Electrical heating.

Voltage: 400V III +N / 230V III.

PRENSAS
VACUUM IRONING TABLES

PUN-C | PUN-C C&P



PUN-C C&P

Prensa para cuellos y puños, plato inferior y superior vaporizante. Plato superior pulido, no vaporizante (opcional).

Neck & Cuffs bucks, up-steaming upper and lower buck. Polished upper buck.

Las prensas automáticas DOMUS son fáciles de usar gracias a su sistema neumático.

Disponen de una alta potencia de presión, totalmente regulable y con una variedad de platos para diferentes aplicaciones especiales.

Dimensiones del plato universal: 1.180 x 380 x 220 mm.

Los anchos platos superiores facilitan las operaciones de presión y del uso de la plancha de vapor.

Descenso del plato superior accionado por dos pulsadores. En este caso, una protección salva-dedos es incorporada a la prensa para garantizar la seguridad del usuario.

Las prensas están disponibles con la caldera de vapor eléctrica, aspirador y compresor dentro de la misma prensa, o para conexión a red de vapor y aire externa.

Voltaje: 400 V III+N / 230 V III / 50 Hz.



PUN-C

Prensa universal, plato superior e inferior vaporizantes, con opción de plato pulido para lavanderías.

Utility buck, up-steaming lower buck and up-steaming upper buck, with option of polished buck for laundries.

DOMUS automatic presses are easily operated thanks to their pneumatic systems.

They feature new higher power pressing, fully adjustable, and a variety of bucks for specialist applications. The wide opening bucks, facilitate both the pressing operation and the use of the steam iron.

Operation of the press head is controlled by buttons. In this case, to ensure operator safety, a safe-hands protection frame is fitted to the press head. The presses are available either completely self contained with built-in electric and automatic steam boiler, vacuum and compressor unit as required, or for central supplies operation.

Universal board size: 1.180 x 380 x 220 mm.

Voltage: 400 V III+N / 230 V III / 50 Hz.



MAC-C | MAC-A

Sin caldera
Without boiler

Con caldera
With boiler



MAC-A



MAC-C

Maniquí universal ideal para el acabado de abrigos, chaquetas, vestidos, etc.

Posibilidad de programar 9 ciclos de trabajo completamente automatizados con regulación de tiempos de vaporización y soplado mediante temporizadores.
Anchura de los hombros y altura del maniquí regulable.
Radio de giro de 360° del soporte del maniquí y los controles.
MAC-C Sin caldera, para ser conectado a una toma de vapor externa.

Voltaje: 230V III / 400V III 50 Hz.

MAC-A Autónomo, con caldera incorporada de 18 Lts, alimentación de agua automática.

Control de presión automático (4,5 bares)

Voltaje (ambos modelos): 230V III / 400V III 50 Hz.

Utility form-finisher ideal for the finishing of coats, jackets, dresses, etc.

Automated working cycles.
Electronic card.
Possibility to set nine different cycles, and regulation of steaming and drying time.
Adjustable shoulder width and height of the dummy.
Rotation 360° of dummy support (frame) and controls.

MAC-C without boiler - to be connected to a central steam supply.

MAC-A autonomous, with built-in steam boiler, and automatic water feeding and pressure control.

Voltage: 230V III / 400V III 50 Hz.



MANIQUÍES FORM FINISHER

MAC-COAT-C

Sin caldera
Without boiler

Con caldera
With boiler



Maniquí con tensión automática para abrigos clásicos y prendas similares.

Ciclos de lavado mediante ficha reprogramable, con 9 programas de trabajo memorizados.

Estructura telescópica, altura hasta 1500 mm.

Radio de giro especial de 350° además de collarín frontal y posterior automático.

Sensor para la regulación automática de la altura de las prendas.

Sistema doble de anti-estiramiento lateral (cintura) y vertical (largo).

Grupo de hombro regulable y collarín específico.

Amortiguador para la regulación del volumen de aire.

Necesita conexión a red o generador de vapor y a compresor de aire comprimido.

Automatic tensioning finisher for classic coats, overcoats and similar garments.

Working cycle by etr card with 9 stored finishing programs.

Telescopic shape till 1500 mm.

Special 350° revolving body form plus automatic front & rear paddle clamps.

Sensor for the automatic research of the height of the garment.

Double antistretching system in large (waist) and in height (length).

Mechanical adjustable shoulder group and dedicated collar clamp.

Damper for air-volume regulation.

For central steam & compressed air supply line.



Suitable for Wet Cleaning
Disponibile para Wet Cleaning

MAC-SHIRT-C

Maniquí para el planchado de camisas, chaquetones y chaquetas lavadas tanto en agua como en seco, sin caldera.

Pinzas sujetas-mangas neumáticas. Potente ventilador de 3 CV.

Tarjeta electrónica con 19 programas de planchado.

Dispositivo aspirador para la zona botones.

Pala posterior neumática.

Maniqui con altura regulable neumáticamente.

Dispositivo neumático para regular aire del ventilador.

Apertura hombro regulable manualmente.

Necesita conexión a red o generador de vapor y a compresor de aire comprimido.

Voltaje: 230V III / 400V III / 440V III 50/60 Hz.

Form-finisher: steam body former for both washed and dry-cleaned shirts, anoraks and jackets, without boiler. To be connected to a steam and compressed air supply.

Powerful 3 HP fan. Rear pneumatic panel.

Pneumatic sleeve stretchers.

Electronic card featuring ten ironing programs.

Front heated and reclining panel.

Button placket part of the dummy with suction.

Adjustable mirror. Adjustable dummy size by means of a pneumatic system.

Voltage: 230V III / 400V III / 440V III 50/60 Hz.





**CARRO TENSOR
FINISHING TOPPER**

TOPPER-C | TOPPER-A

Sin caldera
Without boiler

Con caldera
With boiler

**Topper de repaso para pantalones con tensor de cintura y piernas.
TOPPER-C sin caldera, necesita conexión a fuente externa de vapor, puede conectarse al generador SB-24.**

TOPPER-A con caldera incorporada, funcionamiento eléctrico.

Tensionamiento lateral de la cintura del pantalón.

Carrito tensor de pantalones (regulable en altura y pinzas de sujeción de los bajos en acero inox).

Ventilador trifásico incorporado. Recalentador de aire.

Tarjeta electrónica para la programación de 9 ciclos de planchado.

Ciclo de planchado que controla los tiempos de: vapor, aire/vapor, ventilación.

Tres reguladores de presión (para las pinzas piernas, para el tensor cintura y para el tensor piernas).

Interruptor exclusión carrito tensor piernas. Indicador manual de tallas.

Regulación mecánica del flujo de aire.

Finishing topper for trousers, with air-operated waistband and leg stretching device.

TOPPER-C for central steam and compressed air supply.

TOPPER-A autonomous.

Side waistband stretching device.

Height adjustable leg stretching carriage and stainless steel leg clamps. Built-in three-phase fan; air heating device.

Electronic card for the setting of nine ironing cycles in total.

Ironing cycle controlling: steaming time, steam/air time, drying time. Three pressure regulators (for leg clamps, waistband stretcher and leg stretching carriage).

Switch for the exclusion of the leg stretching carriage.

Manual size indicator.

Mechanical airflow regulator.



Suitable for Wet Cleaning
Disponibile para Wet Cleaning



**GENERADOR DE VAPOR
STEAM BOILER**

SB-24

Generador de vapor eléctrico y automático para suministrar vapor a los modelos sin caldera. Disponible desde 12 a 22 kW. La alimentación de agua puede ser conectada directamente a la toma de agua o desde un depósito de condensados en acero inox. Presión entre 1 y 7 bar. Capacidad 24,9 litros. Voltaje: 230V III / 400V III 50/60 Hz.

Electric and automatic steam boiler SB-24 to supply steam to models without boiler. Available from 12 to 22 kW. Water feed can be connected directly to the water mains or to a condensate tank. Pressure between 1 and 7 bar.

Capacity 24,9 litres. Voltage: 230V III / 400V III 50/60 Hz.





CABINAS DE PLANCHADO FINISHING CABINET: STEAM BOX

BOX-C | BOX-A

Sin caldera
Without boiler

Con caldera
With boiler



BOX-C

Simple y de fácil uso. Sus dimensiones compactas permiten su instalación y uso hasta en locales pequeños. El proceso de acabado se produce sin menor pérdida de vapor, permitiendo así un mejor entorno de trabajo.

La BOX a vapor se entrega como estándar con un maniquí para pantalones y uno para chaquetas, abrigos, vestidos, etc. Gracias a un sistema de probado de fácil uso, la cabina puede ser transformada y equipada con dos maniqués de pantalón o con dos otros maniqués.

El ciclo de lavado es automático y puede ser regulable mediante tres temporizadores.

Dispone de un nuevo sistema de control, de fácil uso y con posibilidad de programar hasta 9 programas automáticos.

BOX-C: sin caldera. BOX-A: autónomo, con caldera eléctrica y automática.

Simple and easy to operate. The compact overall dimensions allow the installation and operation even in small premises. The finishing cycle is carried out without the slightest waste of steam, providing an improved working environment.

The steam BOX is supplied as standard with one trouser finishing device and one form finisher for jackets, coats, dresses, etc. Thanks to a very easy fitting system, the cabinet can be transformed and equipped with two trouser finishing devices or two form finishers. The working cycle is automatic and can be adjusted by three timers.

It comes with a new easy to use computer control system, capable of running up to nine fully automatic programs.

BOX-C: without boiler. BOX-A: autonomous, with built-in electric and automatic steam boiler.



DES-F

Mesa de desmanchar en frío con unidad de aspiración incorporada.

Compresor opcional.

Plato de trabajo de acero inoxidable AISI 304 (800x260x175 mm).

Con dos pistolas de desmanchar en frío con circuito independiente, dos depósitos portálíquidos, antena de soporte y brazo aspirante en acero inoxidable AISI 304.

Cold spotting table with built-in suction unit and as option: in-built compressor.

Stainless steel AISI 304 board (800 x 260 x 175 mm).

Featuring two cold spotting guns with independent circuits, two receptacles for liquids, hose support and swinging arm with suction and stainless steel AISI 304 spotting shape.



DES-F

MINI DES

Mesa de desmanchar en frío.

Plato de trabajo de acero inoxidable AISI 304

(400x200x35 mm).

Con dos pistolas de desmanchar en frío con circuito independiente, dos depósitos portálíquidos. Aspirador (monofásico). Pistola de aire.

Compact cold spotting table.

Stainless steel AISI 304 board (400 x 200 x 35 mm). Complete with two cold spotting guns with independent circuits and two tanks for solvents. Built-in suction unit (single phase). Air gun.



MINI-DES + carro / trolley

Datos técnicos ropa de forma / Finishing equipment technical data

		MESAS REPASO / FINISHING TABLES						
	UNIT.	TPC-08 A	TPC-A	TPC-BA	TPC-VBA	TP-A	TP-BA	TP-VBA
CAPACIDAD / CAPACITY								
Caldera / Boiler		Sí / Yes	Sí / Yes	Sí / Yes	Sí / Yes	No	No	No
Capacidad caldera / Boiler Capacity	l	4	5	5	7	-	-	-
Dimensiones plato / Board dimensions	mm	1100x380x270	1200x400x250	1200x400x270	1200x400x250	1200x400x250	1200x400x270	1200x400x250
OPCIONES / OPTIONS								
Brazo aspirante con brazo planchamangas calentado / Swinging arm with suction and heated sleeve shape		OPC/OPT	OPC/OPT	OPC/OPT	OPC/OPT	OPC/OPT	OPC/OPT	OPC/OPT
Pistola vapor / Steam gun		-	OPC/OPT	OPC/OPT	OPC/OPT	OPC/OPT	OPC/OPT	OPC/OPT
Carril con luz / Sliding trolley with balancer and lighting		-	OPC/OPT	OPC/OPT	OPC/OPT	OPC/OPT	OPC/OPT	OPC/OPT
Segunda plancha / Second steam iron assembly		-	OPC/OPT	OPC/OPT	OPC/OPT	OPC/OPT	OPC/OPT	OPC/OPT
POTENCIAS / POWER								
Motor aspiración / Vacuum Motor	kW	0,13	0,45	0,45	0,45	0,45	0,45	0,45
Motor bomba / Pump Motor	kW	0,38	0,38	0,38	0,38	-	-	-
Resistencia plancha / Iron Heater	kW	0,8	0,83	0,83	0,83	0,83	0,83	0,83
Resistencia mesa / Board heater	kW	0,7	1	1	1	1	1	1
Resistencia caldera / Boiler Heater	kW	1,45	3,9	3,9	6-7,5	-	-	-
Resistencia brazo planchamangas (Opción) / Sleeve-arm heater (Option)	kW	0,09	0,09	0,09	0,09	0,09	0,09	0,09
CONEXIONES / CONNECTIONS								
Ø Entrada agua / Ø Water inlet	BSP	-	3/8"	3/8"	3/8"	-	-	-
Ø Salida agua caldera / Ø Boiler exhaust	BSP	-	3/8"	3/8"	3/8"	-	-	-
Ø Entrada vapor / Ø Steam inlet	BSP	-	-	-	-	1/4"	1/4"	3/8"
Presión vapor / Steam pressure	BAR	2,8	2,8	2,8	4,5	-	-	-
Consumo Vapor / Steam Consumption	Kg/h	-	-	-	-	5	5	10-15
Ø Entrada aire / Ø Air inlet	BSP	-	-	-	1/4"	-	-	1/4"
Presión aire / Air pressure	BAR	-	-	-	4-8	-	-	4-8
Consumo de aire / Air Consumption	NI/m.	-	-	-	5	-	-	5
DIMENSIONES / DIMENSIONS								
Ancho / Width	mm	1380	1550	1500	1680	1480	1500	1680
Profundo / Depth	mm	380	580	600	580	480	600	580
Alto / Height	mm	930	950	1800	920	930	1800	920
Peso / Weight	Kg	43	87	105	141	66	81	110
Volumen / Volume	m ³	0,49	0,85	1,62	0,9	3,2	3,88	4,68
DIMENSIONES CON EMBALAJE / PACKING DIMENSIONS								
Ancho / Width	mm	1300	1520	1520	1880	1520	1520	1880
Profundo / Depth	mm	540	580	580	680	580	580	680
Alto / Height	mm	1160	1140	1120	1270	1120	1120	1270
Peso / Weight	Kg	57	103	121	165	82	97	134
Volumen / Volume	m ³	0,81	1,01	0,99	1,62	5,19	6,23	7,43
OTROS / OTHERS								
Voltaje / Voltage		230V I 50/60Hz	230 I-III / 400 III 50/60 Hz	230/400V III 50 Hz	230/400V III 50/60 Hz	230V I 50/60Hz	230V I 50/60Hz	230/400V I 50/60Hz
Nivel Sonoro / Noise Level	dB	70	68	70	75	68	70	75

*DOMUS se reserva el derecho de modificar los datos sin previo aviso.
*DOMUS reserves the right to modify the technical data without notice.

	UNIT.	PRENSAS / PRESSES		MANIQUÉES / FORM FINISHERS						CABINAS / BOX		DESMANCH. / SPOTTING T.	
		PUN-C	PUN-C & P	MAC-A	MAC-C	MAC-SHIRT-C	MAC-COAT-C	TOPPER-C	TOPPER-A	BOX-A	BOX-C	MINI-DES	DES-F
DATOS GENERALES Y OPCIONES / GENERAL DETAILS AND OPTIONS													
Dimensiones plato / Board dimensions	mm	1170x360x220	940x160	-	-	-	-	-	-	-	-	400x200x35	800x260x175
Caldera / Boiler		OPC/OPT	OPC/OPT	Sí / Yes	No	No	No	No	Sí / Yes	Sí / Yes	No	No	No
Capacidad caldera / Boiler capacity l		16 (OPC/ OPT)	16 (OPC/ OPT)	18	-	-	-	-	5	16	-	-	-
Compresor / Compressor		OPC/OPT	OPC/OPT	-	-	-	-	-	-	-	-	-	OPC/OPT
Grupo Plancha / Group of Iron		OPC/OPT	OPC/OPT	-	-	-	-	-	-	-	-	-	-
Pistola Vapor / Steam gun		OPC/OPT	OPC/OPT	OPC/OPT	-	-	-	-	-	-	-	-	OPC/OPT
Plato superior Pulido / Polished upper buck		OPC/OPT	OPC/OPT	-	-	-	-	-	-	-	-	-	-
POTENCIAS / POWER													
Motor aspiración / Vacuum Motor	HP	0,6	0,6	-	-	-	-	-	-	-	-	0,13	0,6
Motor bomba / Pump Motor	HP	0,75	0,75	0,8	-	-	-	-	-	0,75	-	-	-
Motor compresor (Mod. con opción) / Compressor motor (Mod. with option)	HP	2	2	-	-	-	-	-	-	-	-	-	2
Resistencia caldera (Mod. con opción) / Boiler Heater (Mod. with option)	kW	12	12	12	-	-	-	-	6	12	-	-	-
Motor ventilador / Fan motor	kW	-	-	1	1	3	2	1-1,5	1-1,5	1-1,5	1-1,5	-	-
CONEXIONES / CONNECTIONS													
Ø Entrada agua / Ø Water inlet	BSP	3/8"	3/8"	3/8"	-	-	-	-	-	-	-	-	-
Ø Salida agua boiler / Ø Boiler exhaust (mod. with boiler)	BSP	1/2"	1/2"	1/2"	-	-	-	-	1/2"	1/2"	-	-	-
Ø Entrada vapor / Ø Steam inlet	BSP	1/2"	1/2"	-	3/8"	1/2"	1/2"	3/8"	-	-	1/2"	-	3/8"
Ø Salida condensados vapor / Ø Condensate outlet	BSP	-	1/2"	-	3/8"	1/2"	1/2"	-	-	-	-	-	3/8"
Presión vapor / Steam pressure	BAR	4-5	4-5	4,5	4,5	4-8	5-6	5	5	4-5	-	-	4,5
Consumo Vapor / Steam Consumption	Kg/h	12-20	12-20	10-15	10-15	20-30	10-15	15-20	-	16-20	16-20	-	2-3
Ø Entrada aire / Ø Air inlet	BSP	3/8"	3/8"	-	-	1/4"	1/4"	1/4"	1/4"	1/4"	1/4"	1/4"	1/4"
Ø Salida aire / Ø Air outlet	mm	-	-	-	-	3/8"	3/8"	3/8"	3/8"	140	140	-	90
Ø Presión aire / Ø Air pressure	BSP	6-7	6-7	-	-	5	5	5	5	4-5	4-5	6-8	4-8
Ø Consumo de aire / Ø Air Consumption	BAR NI/m	40	40	-	-	10	8/9"	40	40	6	6	30	200
DIMENSIONES / DIMENSIONS													
Ancho / Width	mm	1370	1370	1360	1200	1600	650	1115	1115	1080	1080	640	1200
Profundo / Depth	mm	1080	1080	610	580	1400	900	630	630	1375	1375	320	650
Alto / Height	mm	1250	1250	1780	1620	1650	1600	1950	1950	1850	1850	325/670	1800
Peso / Weight	Kg	292	240	130	88	220	160	119	165	241	180	13	44/78 (+compres.)
Volumen / Volume	m³	1,85	1,85	1,48	1,13	3,7	0,93	1,37	1,37	2,75	2,75	0,14	1,4
DIMENSIONES CON EMBALAJE / PACKING DIMENSIONS													
Ancho / Width	mm	1440	1440	1390	1390	1940	800	1210	1210	1080	1080	600	1300/1340
Profundo / Depth	mm	1110	1110	640	640	1190	1050	780	780	1190	1190	450	540 / 960
Alto / Height	mm	1410	1410	1910	1910	1850	1850	2100	2100	2020	2020	540	1160/1170
Peso / Weight	Kg	345	320	151	109	307	230	175	225	309	248	16	58/145 (+compres.)
Volumen / Volume	m³	2,25	2,25	1,7	1,7	4,27	1,55	1,98	1,98	2,6	2,6	0,15	1,51
OTROS / OTHERS													
Voltaje / Voltage		230/400V III 50/60Hz	230/400V III 50/60Hz	400V III 50/60Hz	230/400V III 50/60Hz	400V III 50/60Hz	230/400V III 50/60Hz	230/400V III 50/60Hz	230/400V III 50/60Hz	230/400V III 50/60Hz	230/400V III 50/60Hz	230V I 50/60Hz	230V I 50/60Hz
Nivel Sonoro / Noise Level	dB	<70	<70	<70	<70	<70	<70	<70	<70	65	65	65	65



C. Energia, 12 - Pol. Ind. La Quintana
08504 Sant Julià de Vilatorrada
BARCELONA (SPAIN)

DEPARTAMENTO COMERCIAL
SALES DEPARTMENT

T. +34 93 812 27 96
M. +34 649 482 730
F. +34 93 888 76 63
domus@domuslaundry.com
export@domuslaundry.com



WWW.DOMUSLAUNDRY.COM

SERVICIO TÉCNICO
AFTER SALES DEPARTMENT

T. +34 93 888 76 73
F. +34 93 888 76 63
sat@domuslaundry.com

RECAMBIOS
PARTS DEPARTMENT

T. +34 93 888 76 83
F. +34 93 888 76 63
parts@domuslaundry.com



ONNERA GROUP

